

# スパイラルフープ筋

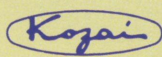
## 異形鉄筋溶接金網

(バーメッシュ)

SPIRAL-HOOP



BAR-MESH



株式  
会社

小財スチール



鉄筋配筋工事は従来現場加工、結束と工事のスピード化、省力化のネックとなっております。日本建築学会「鉄筋コンクリート造配筋指針」、公共建築協会「建築工事共通仕様書」に基づき、金網設計・製造し現場作業の効率アップに役立っています。

## ■特 長

### ●配筋精度の向上

当社の厳格なる品質管理のもとに於いて、製作される為、施工時に於けるピッチ・定着長が確保されコンクリート打設時の配筋の乱れがなくなります。

### ●工期の短縮

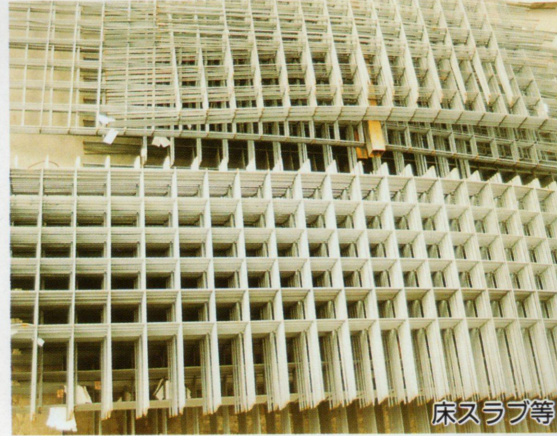
熟練工(鉄筋工)を必要とせず、加工配筋の省力化が計れますので工期短縮が可能です。

### ●コストの低減

材料を合理的に使用し、しかも、作業性が良いので極めて経済的です。

## ■用 途

- 建築物……アパート・マンション・事務所・倉庫・駐車場などの土間、スラブ、壁、地中梁スターラップ、耐震壁、一般住宅基盤コンクリート
- 土 木……コンクリート舗装道路・スラブ軌条・側壁・空港エプロン・港湾
- その他……PC版・PC矢板





# 製造及び現場作業工程

金網設計図面及び資料

打合せ

金網図面作成

当社割付

金網図面承認

納期・見積り

材料搬入

ミルシート提出

材料切断

寸法・検査

バーメッシュ製造

製造指示検査  
製造抜取検査

製品格納

サイズ、枚数確認  
積込確認

出荷

ミルシート提出

荷卸し

揚重

サイズ、枚数確認  
積込確認

墨出し

敷込み

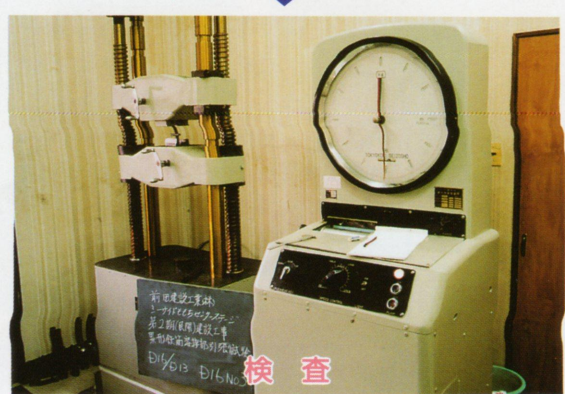
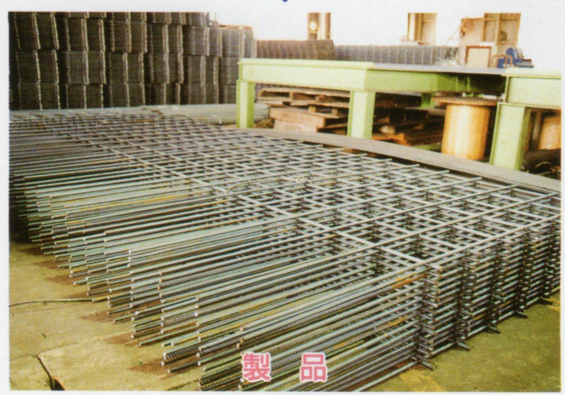
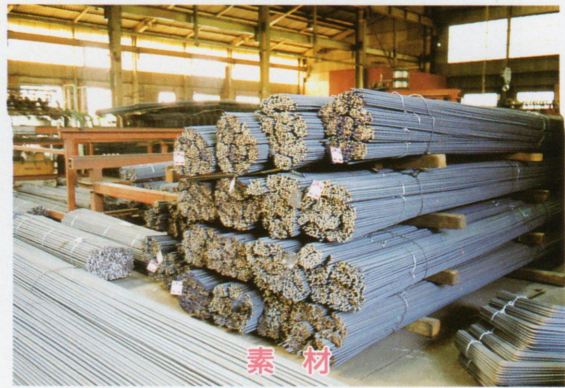
メッシュ敷込み順序確認  
ラップ長さ確認 柱まわりの切断

調整

メッシュのラップ部分の結束  
端部の添筋及び結束

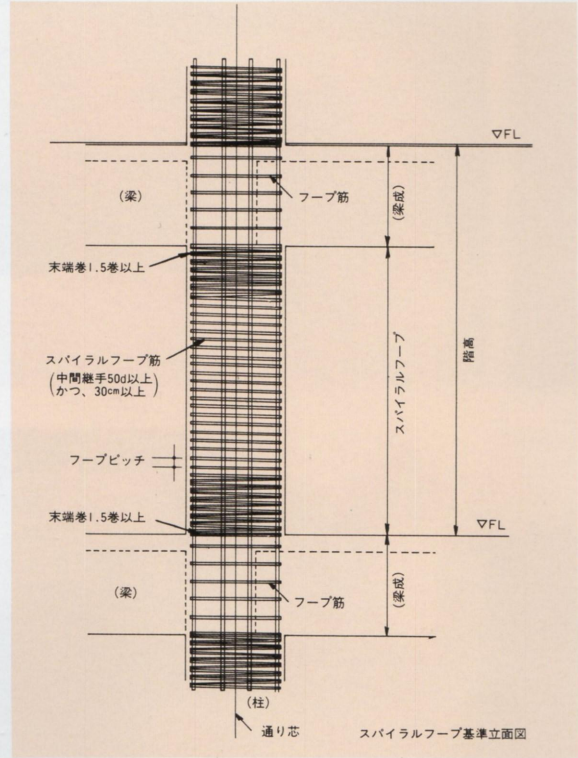
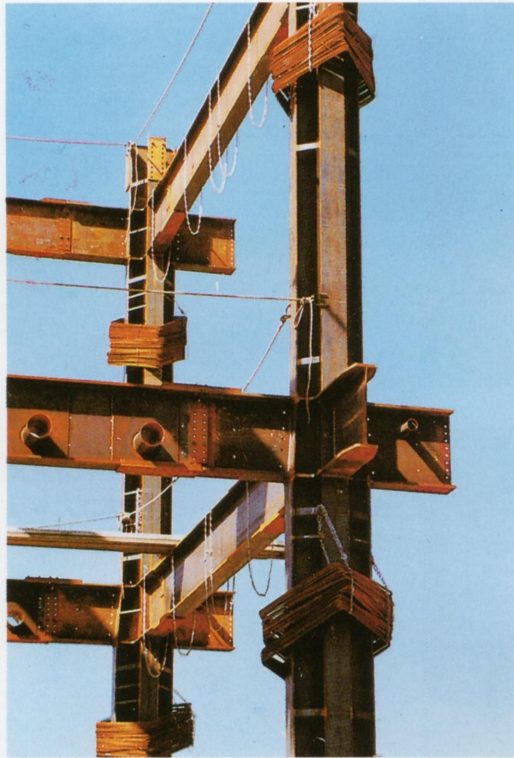
完了

コンクリー打込み





# 丸形・角形・多角形・台形シングルスパイラルフープ



## ●使用段数の算定(一定ピッチの場合)

### ■中間継手の無い場合

$$\text{フープ段数}(n) = \frac{H}{P} + 3 \text{ 段(添巻)} \quad H = \text{段高-梁成}$$

$$\text{スタラップ段数}(n) = \frac{H}{P} + 3 \text{ 段(添巻)} \quad P = \text{配筋ピッチ}$$

L = 柱間の内法寸法

中間継手のある場合は上記で求めた段数に継手1ヵ月当り1段を加える。

## ●重量の算定

### ■角形の場合

$$1 \text{ 巻の重量}[\text{kg}] = 2(A+B)[\text{mm}] \times (\text{段数} + 0.25 \text{ 段}) \times \text{単位重量}[\text{kg/m}] \times \frac{1}{1000}$$

### ■円形の場合

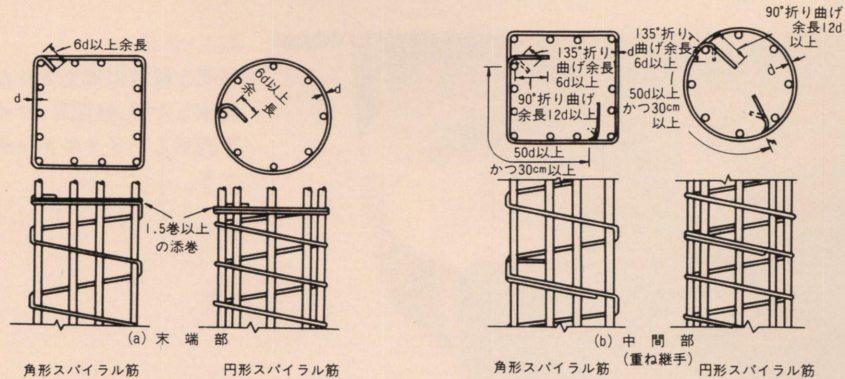
$$1 \text{ 巻の重量}[\text{kg}] = D[\text{mm}] \times 3.14 \times (\text{段数} + 0.25 \text{ 段}) \times \text{単位重量}[\text{kg/m}] \times \frac{1}{1000}$$

A, B および D = スパイラルフープ寸法

単位重量

線径	9	13	D10	D13	D16
単位重量(kg/m)	0.499	1.04	0.560	0.995	1.56

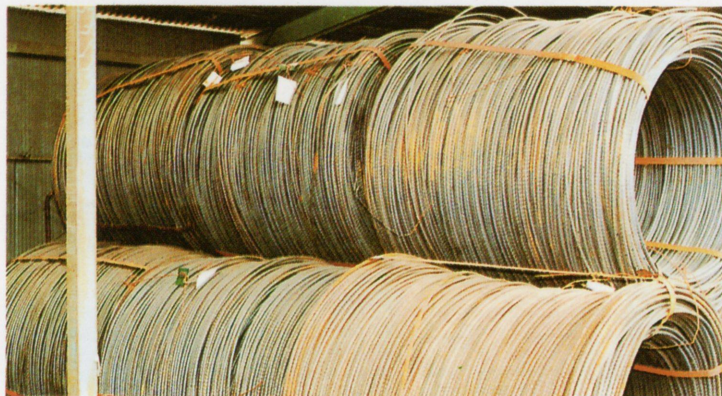
## ●スパイラル筋の定着および重ね継手



末端は1.5巻以上の添巻をし、6d以上の余長をもつ曲げ角135°のフックをつける。



## ●スパイラル製作



### 素材(Bar in coil)

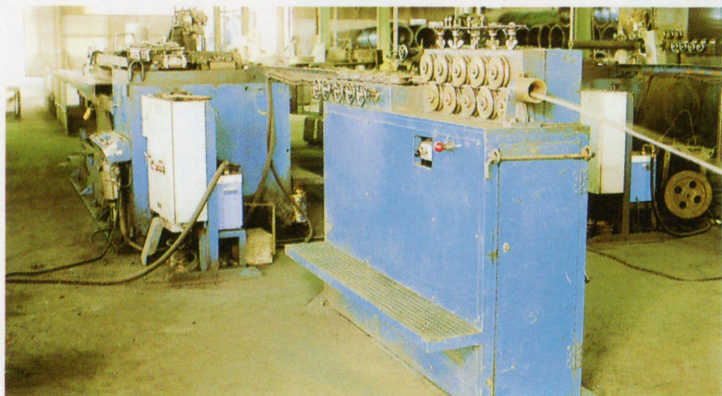
JIS G3112 SD295A, 295B

” SD345

” SR235

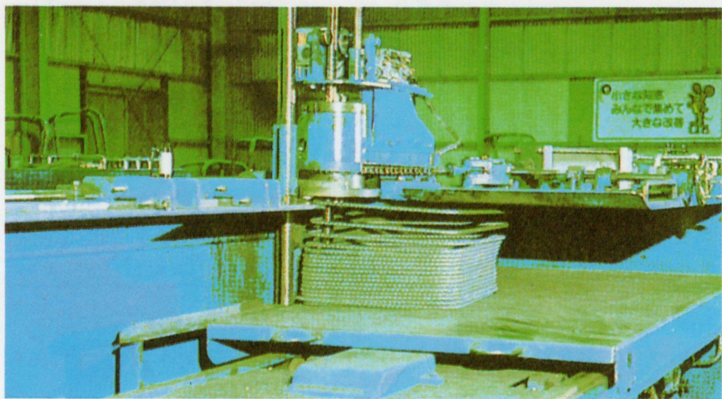
” SR295

熱間圧延によるバーインコイル材を使用する。



### 直線工程

スパイラルマシンに附属している直線機(縦ロール、横ロール)で常温においてCoilを直線に矯正する。



### スパイラル加工

当社はスパイラル状に加工する機械は曲げ加工方式を採用している。

#### ■加工可能寸法(mm)

角形 D10 250×250～1500×1500

D13 320×320～1500×1500

D16 450×450～1500×1500

丸形 D10 200～2000

D13 200～2000

D16 200～2000

六角形・八角形・台形その他製作可。



### 製品・保管

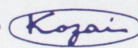
必要な段数に加工されたスパイラルを結束した後、柱記号・サイズ・段数・向先を表示したメタルタグを取付け保管する。





## 営業品目

- 溶接金網
- 異形鉄筋溶接金網
- 鉄線
- スパイラルフープ筋
- 閉鎖型フープ筋
- スリーブレン
- ひし形金網
- かごマット
- じゃかご
- フトンかご
- ジャンボじゃかご
- KSかご枠
- 各種スパーサー
- 落石防止網
- 落石防止柵
- KPネット
- Kフレーム
- MK台座
- SKヘッドキャップ
- ネジコン
- GE2-フェンス
- 獣シリーズ(猪)
- クリンプ金網
- 亀甲金網
- 織網
- 各種アンカー



株式会社 小財スチール

本社	〒810-0022 福岡市中央区薬院3丁目3番33号	☎ (092) 522-0002
鹿児島営業所	〒892-0822 鹿児島市泉町11番14号第3丸福ビル3F	☎ (099) 223-8440
宮崎営業所	〒880-0875 宮崎市曾師町72番地2	☎ (0985) 28-5658
福岡第1工場	〒830-1113 福岡県久留米市北野町中宇寺田636-1	☎ (0942) 78-3758
福岡第2工場	〒830-1113 福岡県久留米市北野町中宇下厨子田1400	☎ (0942) 78-3757
南九州工場	〒889-4302 宮崎県えびの市大字末永字陣ノ迫2343-1	☎ (0984) 33-3085